



Návod na použitie Pochôdzný poklop TopCover

**Assembly and installation instructions
Tank Cover - TopCover
Page 5 - 7**



1. Všeobecné

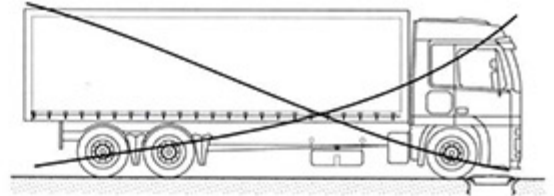
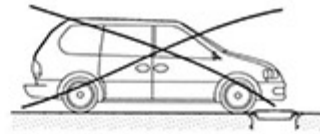
1.1 Zaťaženie

Poklop nádrže TwinCover je zaťažiteľný do 150 kg.

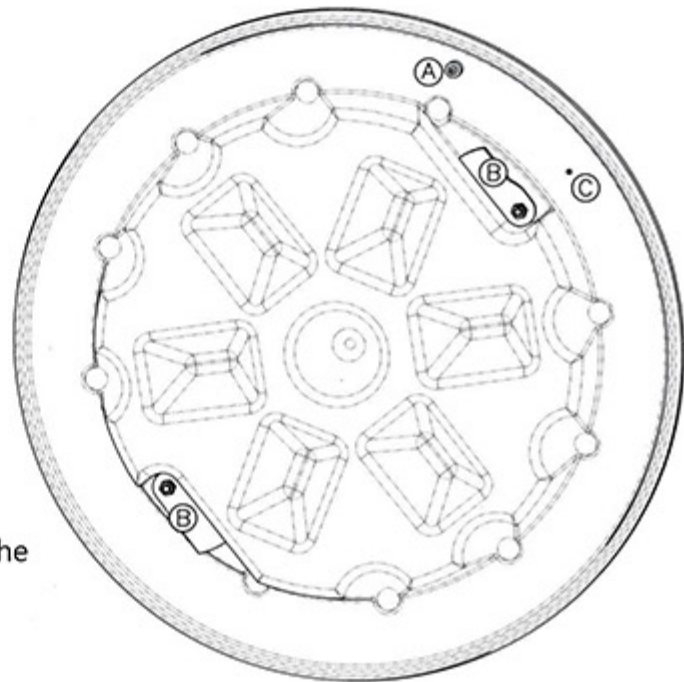
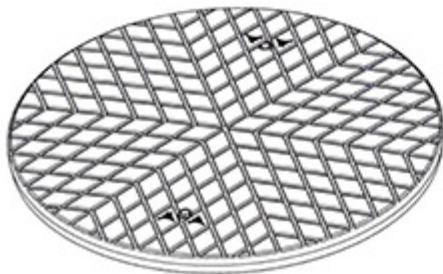


1.2 Vnútorný poklop:

Vnútorný poklop sa otvára nadvihnutím a otočením. Môže byť úplne vybratý, ak sa odsráni zaistovací kolík dole na vodiacej tyči. Otvorenie sa zamedzí pritiahnutím skrutky, ktorou bol poklop zabezpečený počas prepravy.

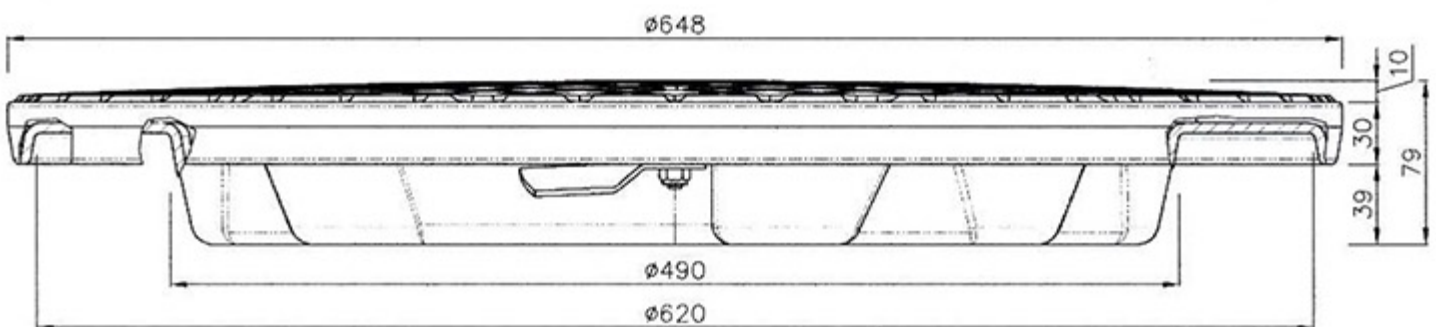


1.3. Prehľad



- A. Aretačná skrutka
- B. Detská poistka
- C. Umiestnenie aretačnej skrutky pri inej polohe

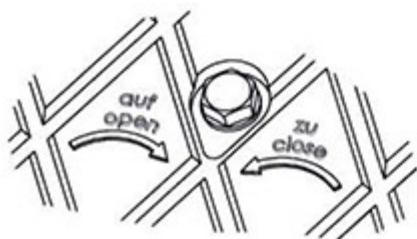
1.4 Rozmery



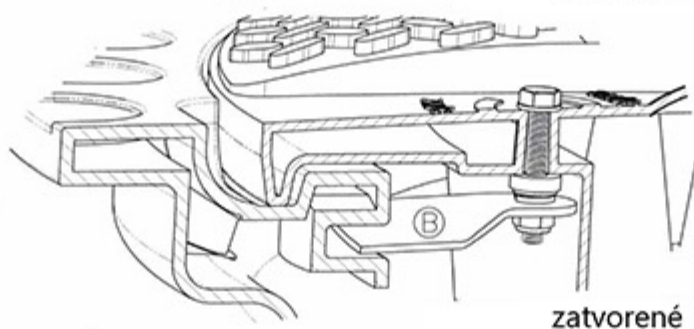
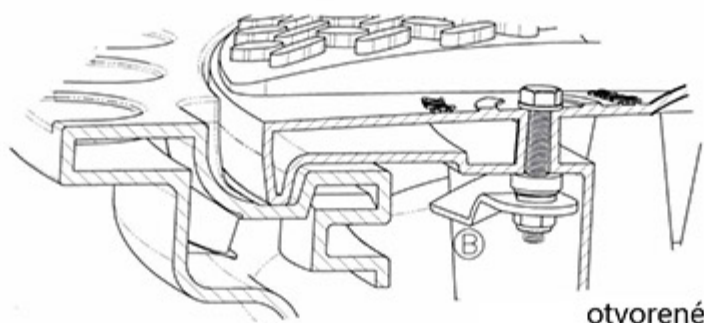
2. Detská poistka

2.1. Funkcia, príklad s predlžovacím hrdlom VS

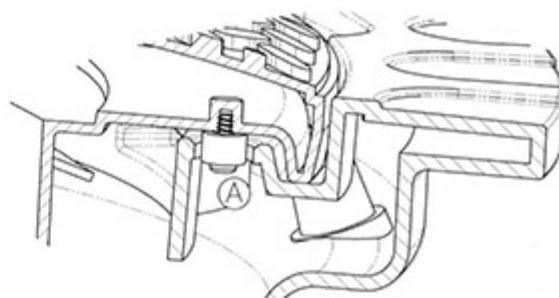
Poklop TopCover je predmontovaný na použitie na predlžovacie hrdlo VS



Pootočením šesťhrannej skrutky vo vrchnej časti poklopu je ovládaná západka a detská poistka sa uzatvorí. Západka zapadne alebo sa uchytí do vnútornej hrany revízneho otvoru (bod 2.2.1). Maximálne je nutné ho pootočiť o jednu štvrtinu. Smer otočenia je znázornený na vrchnej strane poklopu. (auf/open = otvorené -- zu/close = zatvorené)



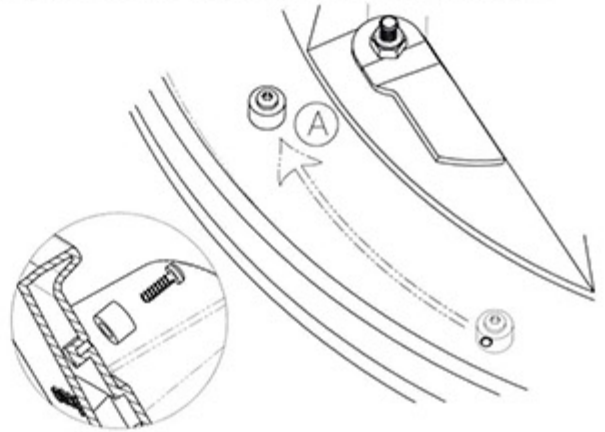
Aretačná skrutka zabráni neúmyselnému otočeniu poklopu. Pri osadení poklopu TopCover, treba dbať na to, aby aretačná skrutka bola zavedená do predvŕtaneho otvoru (napr. v predlžovacom hrdle VS) a tým pádom poklop presne sadne na určené miesto.



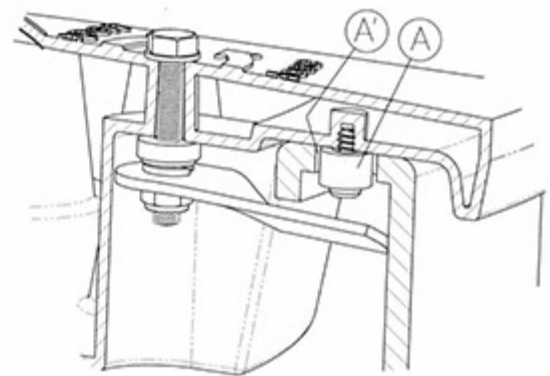
2.2 Zvláštnosti pri revíznych otvoroch (priamo v nádrži, alebo v predlžovacom hrdle VS do roku 2008)

2.2.1 Predbežná montáž

Aretačnú skrutku odšroubovať a znovu priskrutkovať do druhého predvrtaného otvoru v poklope.

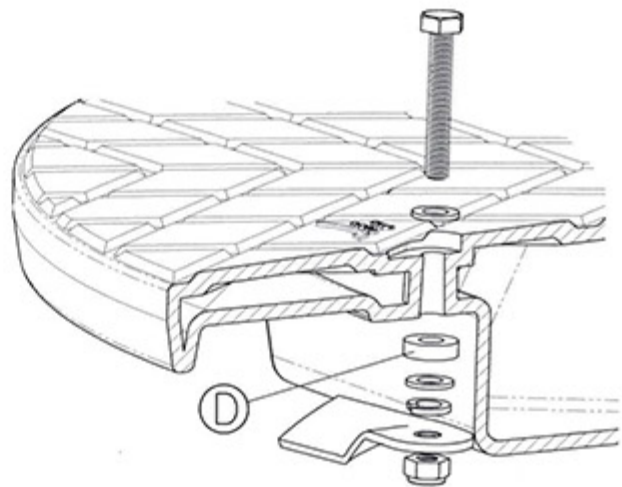


Obrázok vpravo znázorňuje detskú poistku poklopu v revíznej šachte v zatvorenom stave.

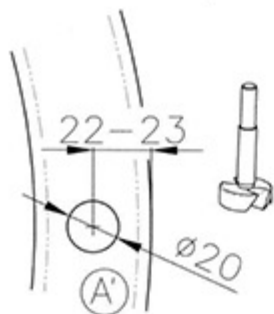


2.2.2 Nastavenie hĺbky závary detskej poistky

Ak sa dá poklop pri zatvorenej detskej poistke ľahko nadvihnúť, môže sa vôľa nastaviť odstránením plastovej podložky ktorá ma cca.5mm (D)
Opačne sa dá nastaviť pridaním plastovej podložky.
Pri dotiahnutí kontramatky dbať na silu 25 Nm!



2.2.3 Zmena pozície poklopu



Pri revíznej šachte priamo v nádrži je otvor aretačnej skrutky už pripravený a tým je pozícia poklopu daná. Ak chcete pozíciu zmeniť, treba vyvŕtať nový otvor pre aretačnú skrutku podľa obrázku vľavo.

Daksys s.r.o., 2012

Technické zmeny vyhradené. Neručíme za tlačové chyby.

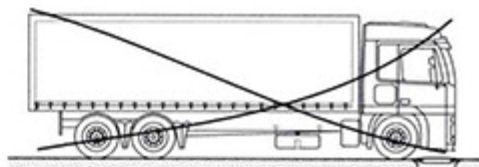
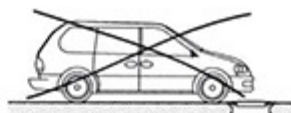
Obsah technickej dokumentácie, a návodu na obsluhu sú súčasťou záručných podmienok.

Počas plánovania a stavby treba dbať na príslušné normy a bezpečnostné predpisy.

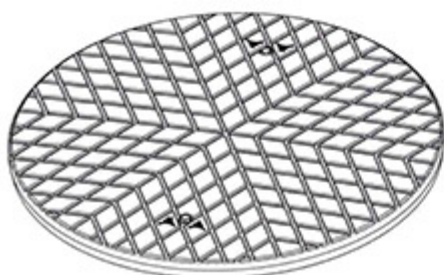
1. General

1.1 Traffic loads

The tank coverage is classified as loadable to 150 kg.



1.2 Overview

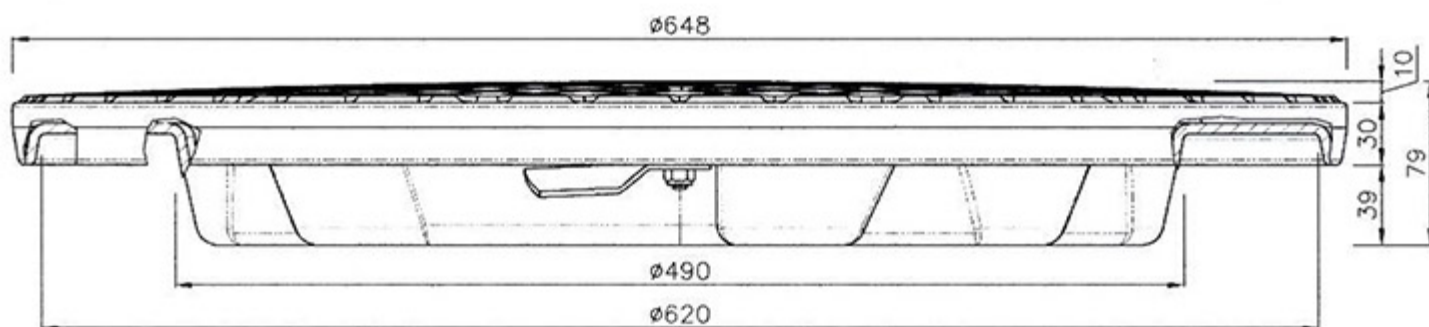


A Locking bolt

B Child protection bolt

C Adaptor for locking bolt with retrofit (see 2.2.1)

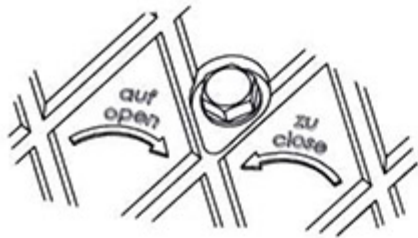
1.3 Main measurements



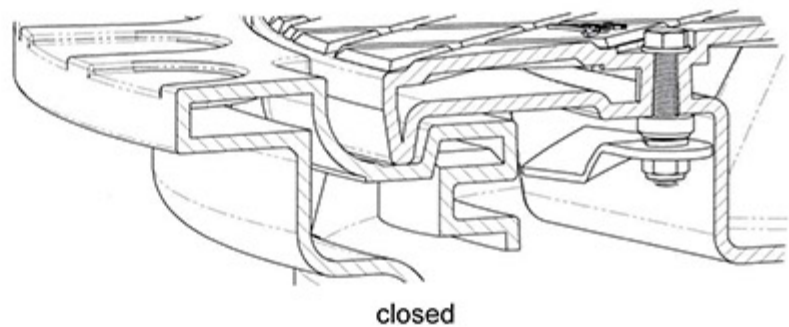
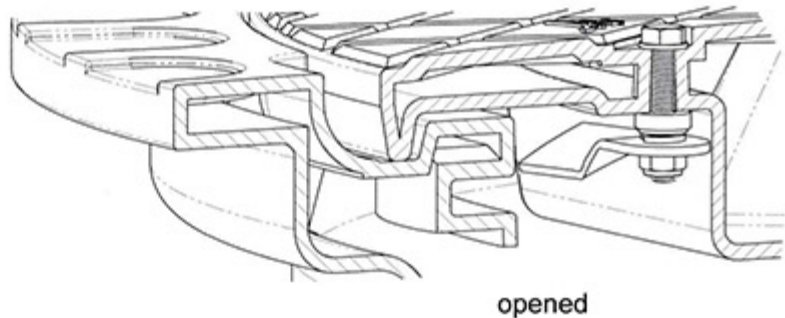
2. Child protection

2.1 Function, example with shaft extension VS

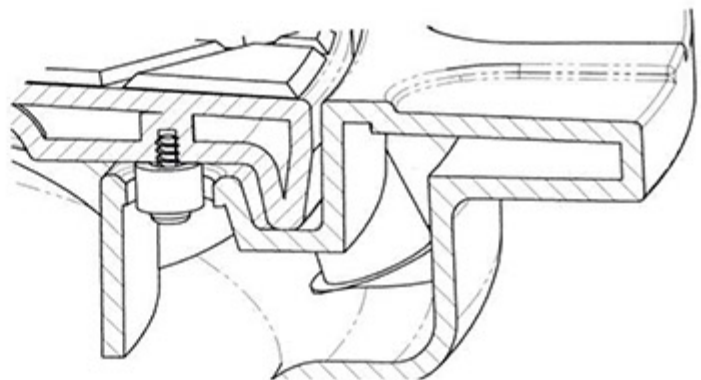
The TopCover is ready for installation on a shaft extension VS



By turning the hexagonal screw on the upper side of the cover, the bolt (B) is operational and the child protection bolt is closed. The bolt slides into a pocket or grips the inner edge of an inspection shaft. (Point 2.2.1) Maximum one quarter rotation is necessary. The rotation direction is given on the top of the cover.



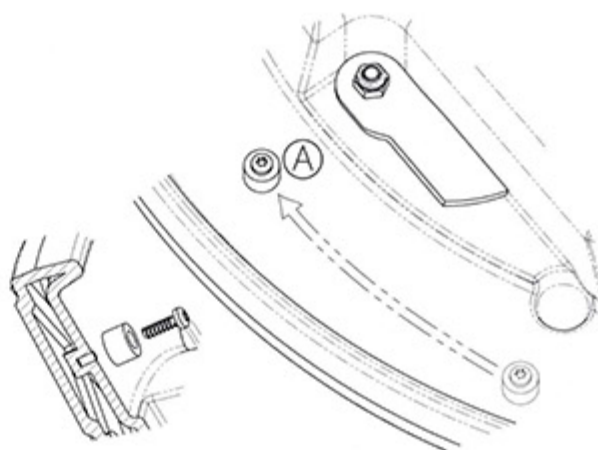
The locking bolt (A) prevents the cover spinning. It must be fixed in the correct position in the shaft extension or the inspection shaft of the tank.



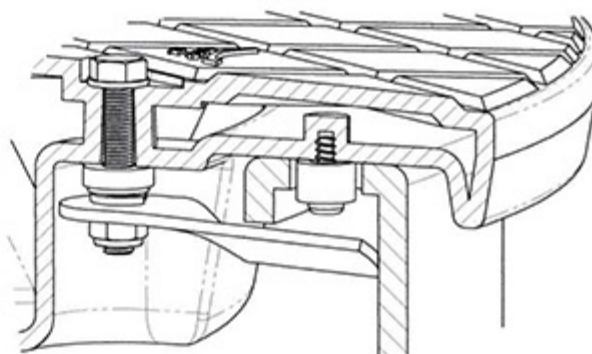
2.2 Installation in inspection shafts (directly on the tank, or 2008 Shaft Extension VS)

2.2.1 Pre-mounting

The locking bolt (A) is unscrewed and replaced in the correct position in the cover (C in point 1.3).

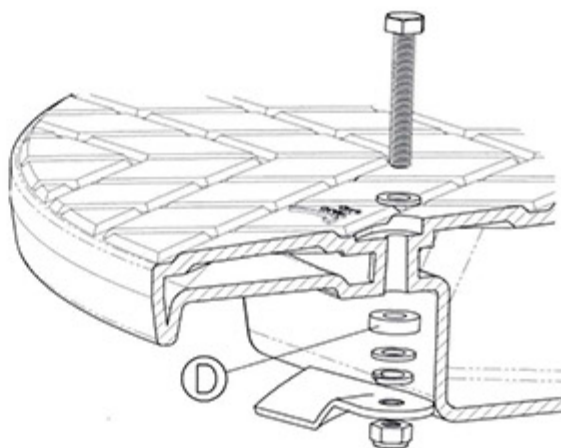


The figure on the right shows the child protection lock in an inspection shaft in the closed position.

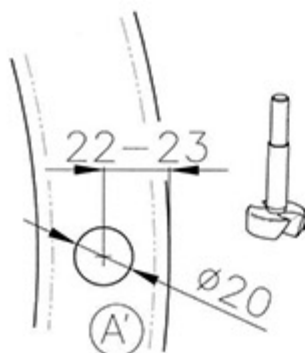


2.2.2 Adjusting the depth of the child protection bolt

If the cover can be easily raised when the child lock is on, it can be adjusted by removing the plastic-spacer (F, 5 mm high). If the child lock is too tight it can be loosened by attaching additional spacers or washers in the position F. When assembling, the counter nut and the bolt should be about 25mm.



2.2.3 Changing the cover adjustment



With inspection shaft directly on the tank, the drilled hole for the locking bolt is aligned to the cover. If this needs adjusting, an additional drilling of A' can be made, see figure on the left.

Rewatec GmbH April 2009
Technical changes and rights reserved. No liability for misprints

The contents of the technical documentation are a component of the guarantee terms.

Notizen / Notes